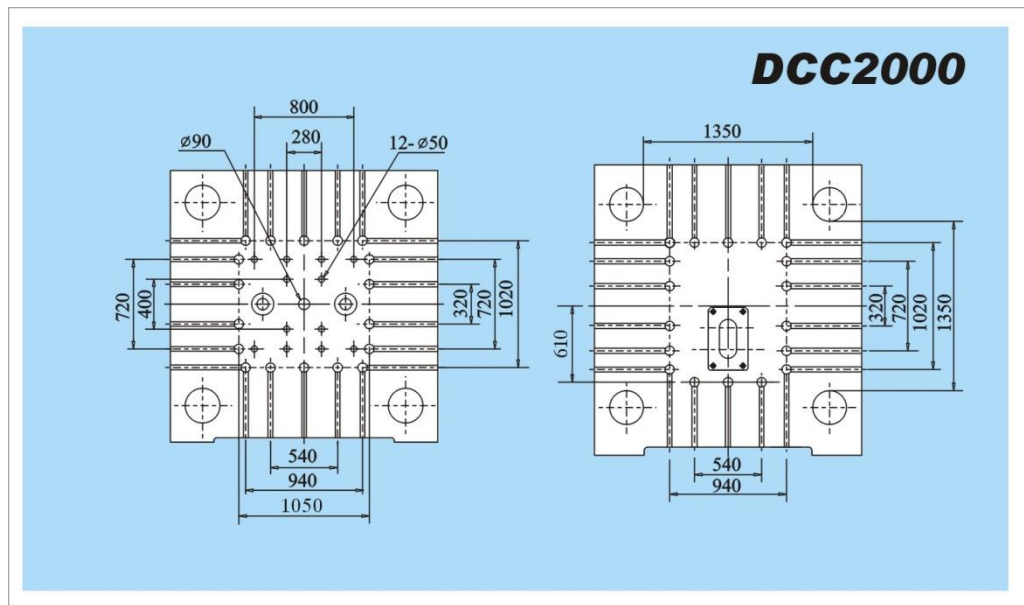
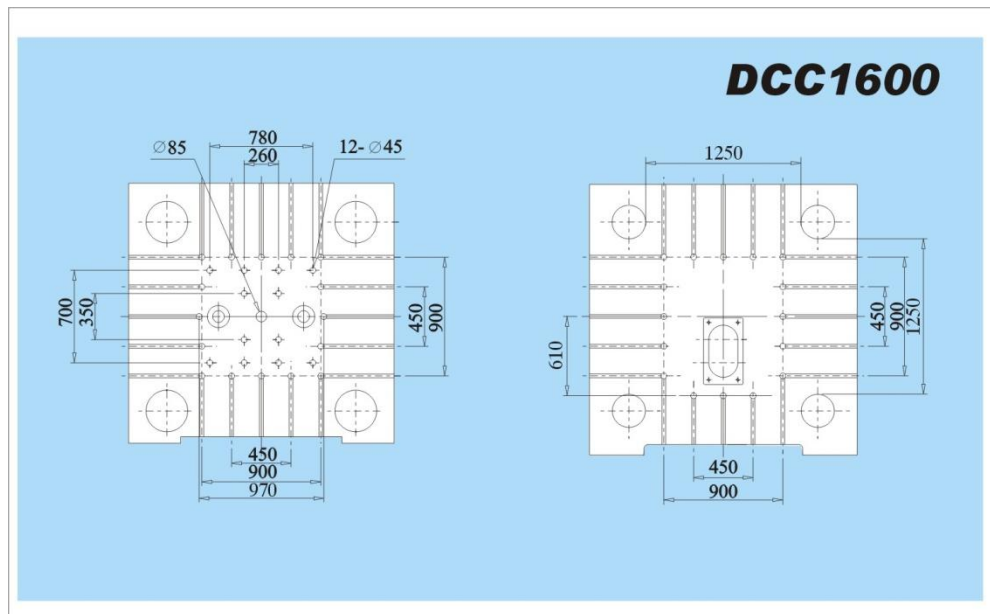
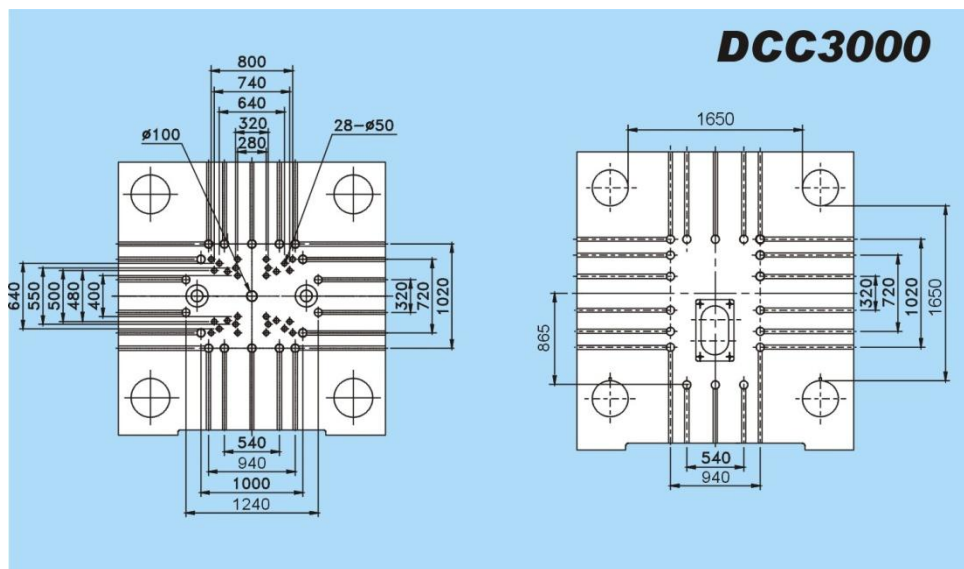
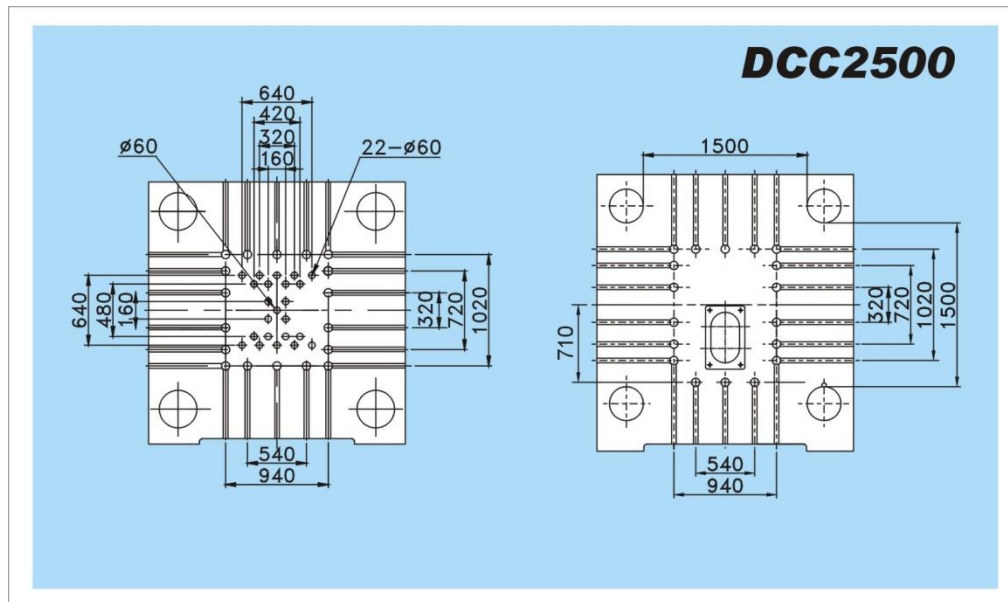


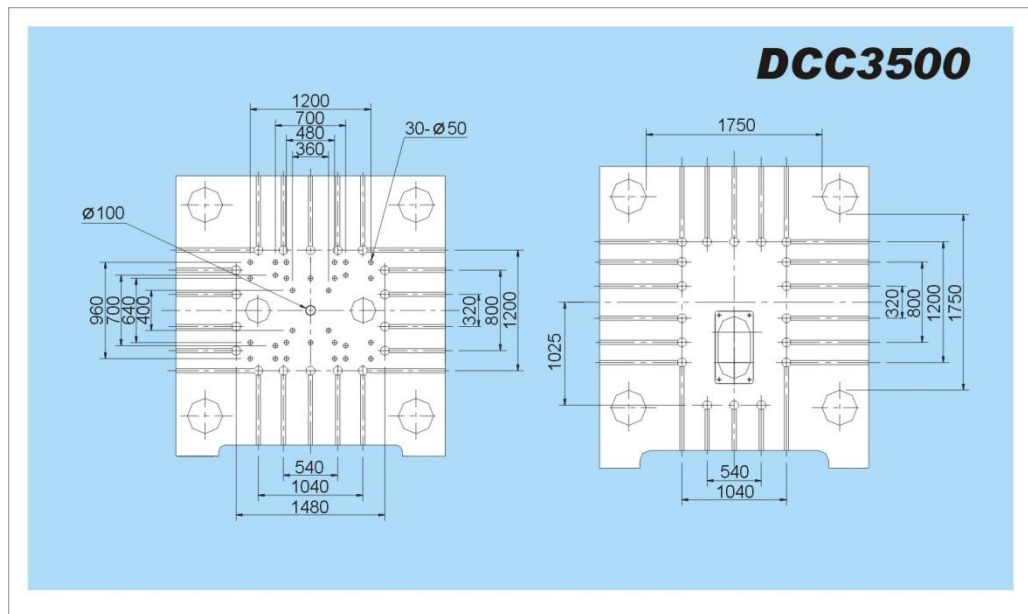
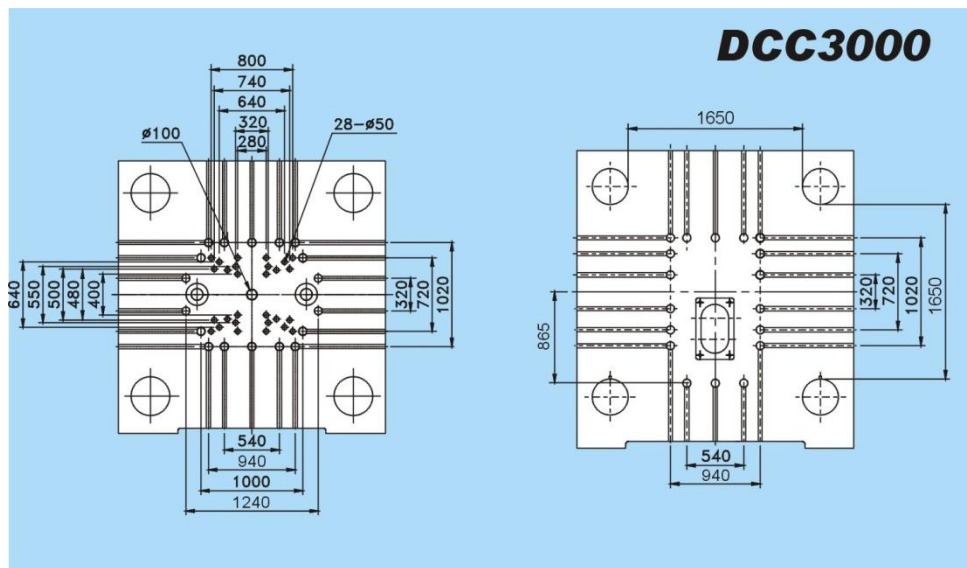
Характеристики:

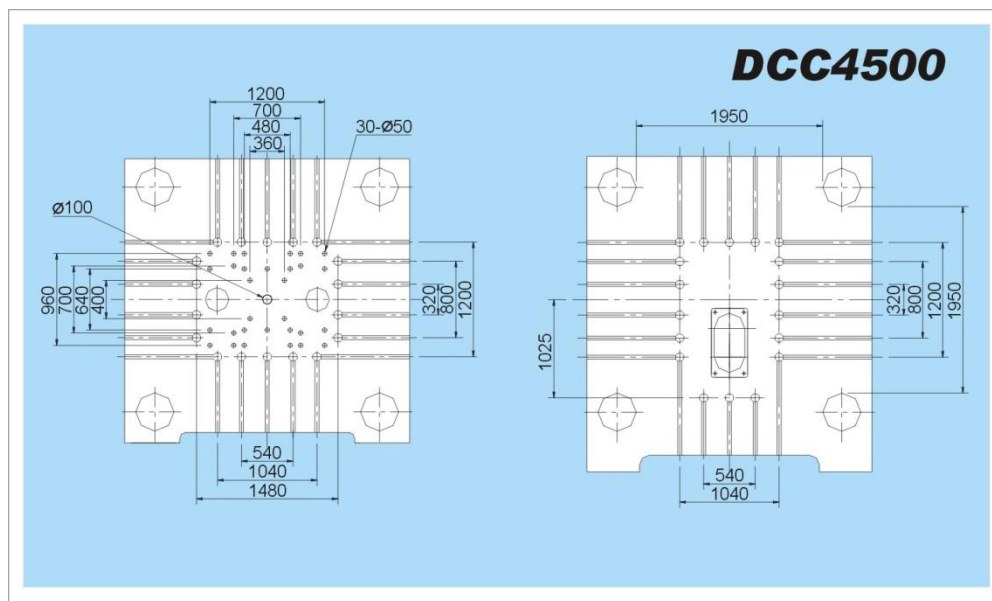
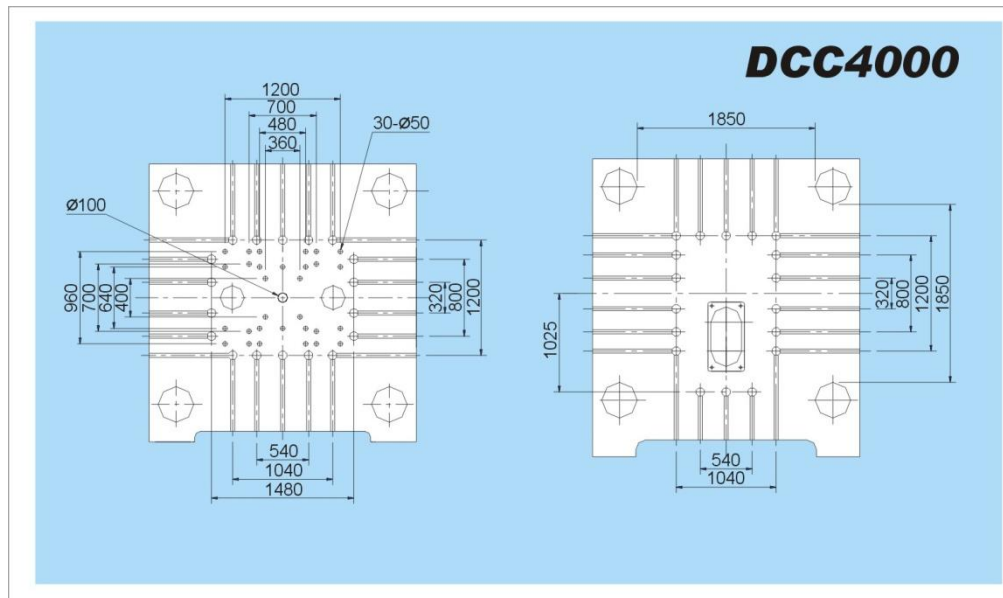
IMPRESS-PAK-II				
Модель	DCC130	DCC160	DCC200	DCC280
Усилия запираания	1450	1600	2000	2800
Ход подвижной плиты механизма запираания, мм	350	380	400	460
Толщина пресс-формы (мин - макс), мм	250-500	200-550	200-600	250-650
Размер шаблона (по горизонтали и по вертикали), мм	650*650	680*680	740*740	860*860
Расстояние между колоннами, мм	429*429	460*460	510*510	560*560
Давление впрыска, мПа	180	254	290	315
Максимальный вес отливки, кг	0.7/1.15/1.6	0.8/1.3/1.8	1.36/1.96/2.66	1.5/2.1/2.9
Давление запрессовки (с интенсификацией), мПа	141/90/62	202.3/129.5/89.9	147/102/75	162/112.5/82.6
Площадь литья, см ²	90/140/205	72.5/120/175	135/195/265	170/245/335
Максимальная площадь проекции отливки, см ²	362	400	500	700
Вертикальное перемещение узла прессовки относительно центральной оси машины, мм	-100	-140	-140	-125
Ход пресс-поршня мм	115	135	150	140
Посадочный диаметр фланца камеры прессования, мм	110	101.6	110	101.6
Толщина выступающего фланца камеры прессования, мм	10	12	10	12
Рабочее давление гидросистемы, мПа	14	14	14	14
Мощность двигателя, кВт	11	15	15	18.5
Объем гидробака, л	480	520	550	670
Габариты машины, см	500*160*250	510*164*255	550*171*260	590*184*260

Схемы:





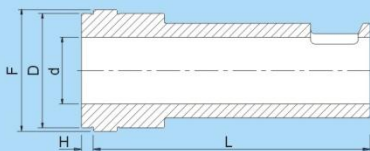




入料筒 SHOT SLEEVE

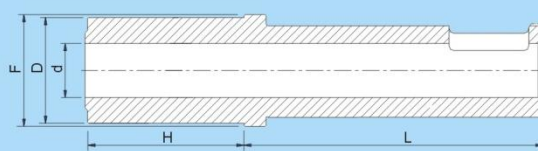
標準入料筒

STANDARD SHOT SLEEVE



整體入料筒

FULL LENGTH SHOT SLEEVE



DCC1250

